

# 绵阳市城乡规划局绵阳科技城集中发展区核心区(安昌河以北片区)控制性详细规划公示

绵阳科技城集中发展区核心区包括涪城区、高新区、安州区、科创园区的部分区域,山水本底优越。按照国家、省市最新要求及科技城集中发展区总体规划方案,我局同步启动了科技城集中发展区核心区城市设计暨核心区(安昌河以北片区)控制性详细规划编制工作。现规划方案已通过专家评审和市规委会审议,按照《中华人民共和国城乡规划法》及《四川省城乡规划条例》的相关要求,面向社会公示。

### 一、规划范围

规划研究范围约40.9平方公里,其中科技城集中发展区核心区(安昌河以北片区)控制性详细规划范围31.92平方公里(规划区范围东至二环路,西至安州区一环路,北至裕都大道,南至滨河南路,含城乡建设用地18.85平方公里)。

### 二、发展定位

按照生态至美、科技至伟的理念打造绵阳科技城的国际化、现代化的“城市新中心”。

### 三、空间规划策略:按照显山露水、以人为本、因地制宜的空间设计策略,以山体绿廊作为特色生态纽带,衔接东西两侧生活服务核心与高铁科研商务中心。针对绿廊东西两侧不同的地貌形态与产业布局,制定相应的

规划建设与生态保护策略。

### 四、规划结构

规划区形成“一核多心、绿网覆盖”的空间结构:

“一核”:科技之心,集科研中心、文化体育中心、商业商务中心和国际交流中心为一体的科技城核心。

“多心”:科技智谷次中心和各组团中心,科研创新孵化办公及创新转化中心、高铁枢纽商业商务中心、居住组团中心等。

“绿网覆盖”:西部绿网,东部天然绿楔。

### 五、道路交通系统

规划区形成“四横、四纵”的道路系统骨架。

“四横”:裕都大道—九洲大道、创业大道、绵安第二通道、滨河北路。

“四纵”:科技城大道、高铁大道西线、塔九路、青永路。

### 六、公共服务设施

规划区形成多层次的公共服务体系。

市、区共建多层次、逐层递进的公共中心体系,涵盖了从市级—区级—居住区级—社区级多个层次。

第一级中心——市级公共中心:设置市一级重大公服设施:国际交流中心、会议中心,高级滨水酒店,文化演艺中心、艺术馆,市级体育中心、市民中心、图书馆、科技城建设成就展览馆、少年宫、大型商业综合体、核医疗中心等。

第二级中心——区级公共中心:设置综合医院、购物中心、影剧院、体育场馆、公共活动广场等。

第三级中心——居住区级公共中心:设置居住区服务中心、居住区商业中心、派出所、综合运动场、公交首末站、居住区公园、中学等。

第四级中心——社区级公共中心:设置基层服务中心、小学、幼儿园、居民健身设施、社区绿地等。

公示时间:2017年4月27日

—2017年6月9日

如有意见请于2017年6月9日前以书面形式反馈市规划局。

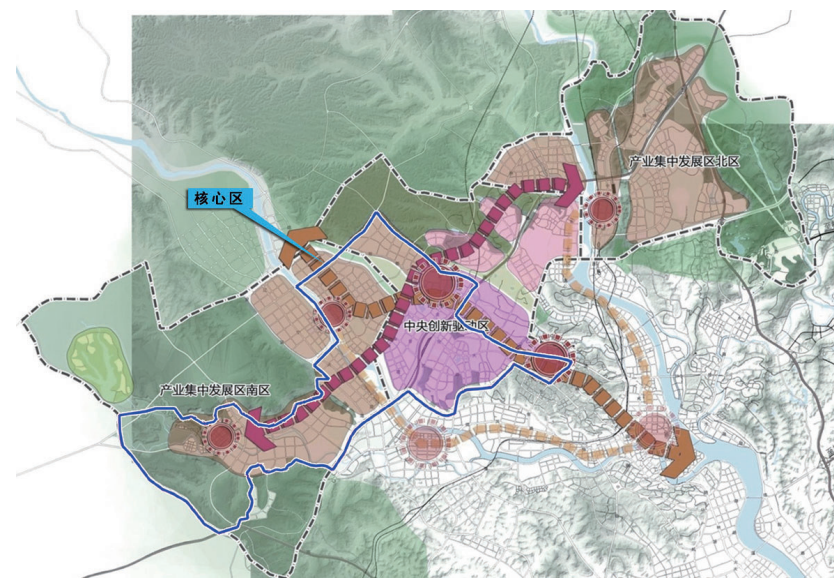
联系人:史永丽

联系电话:0816-6336890

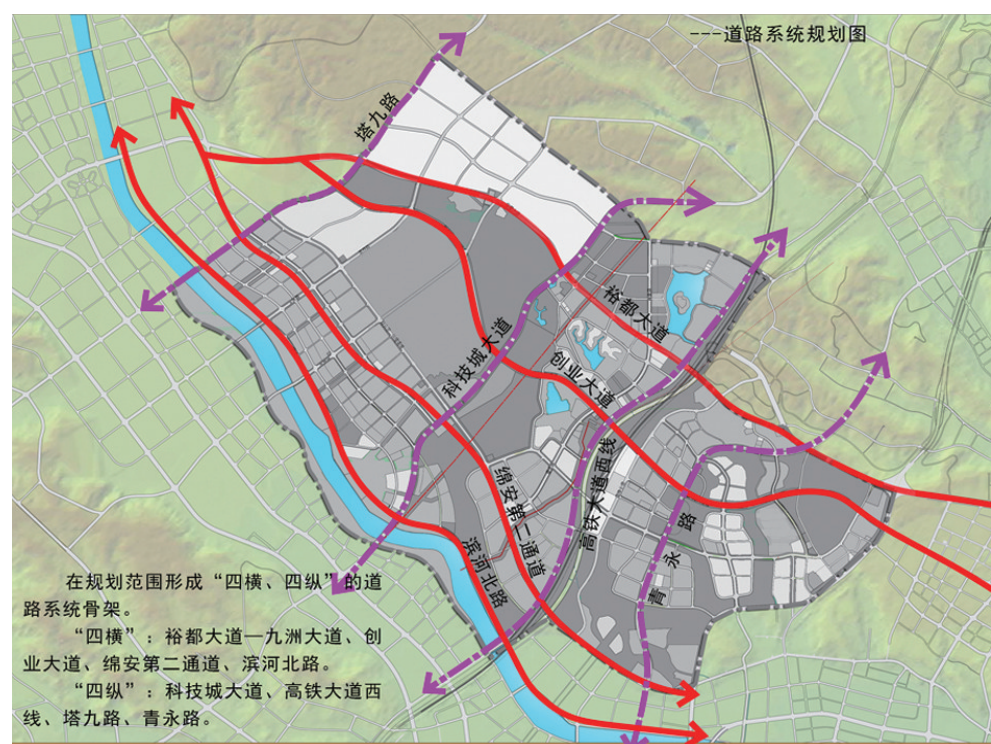
邮箱:myghjbzk@126.com

公示详见:

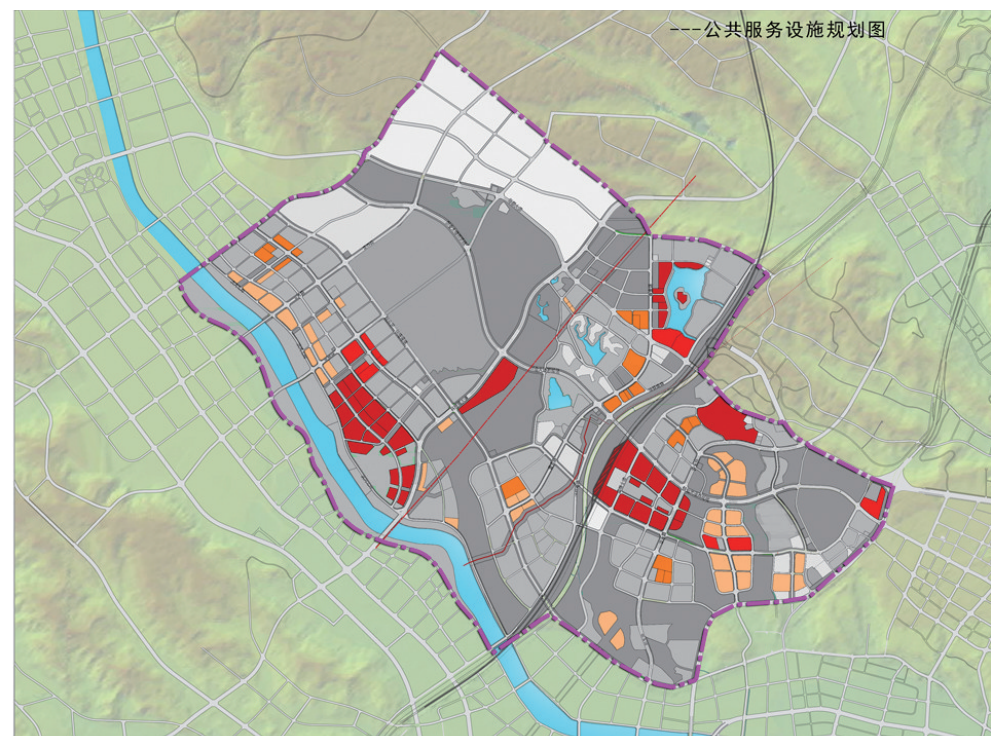
<http://www.myghj.cn/>



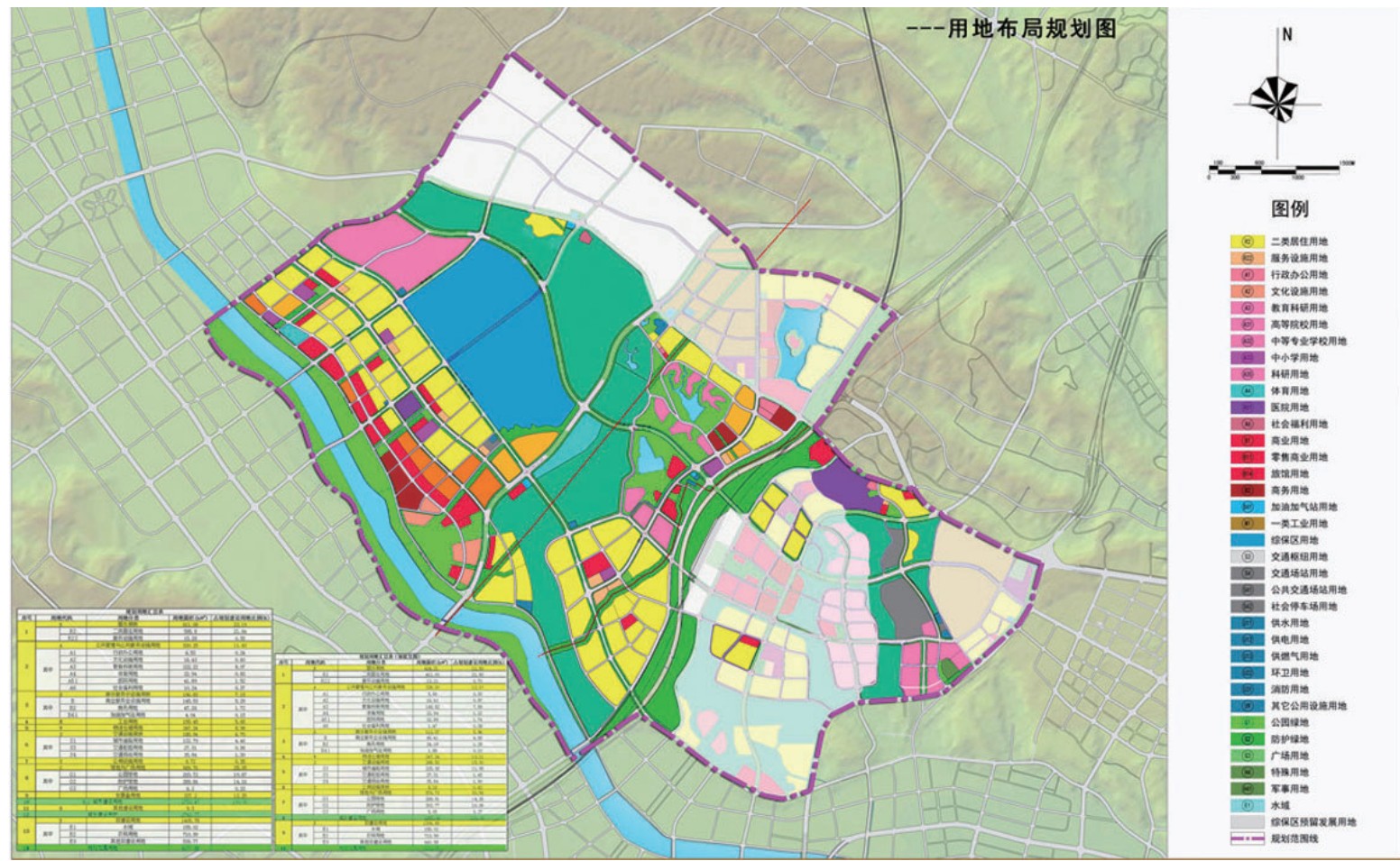
区位关系图



道路系统规划图



公共服务设施规划图



核心区控制性详细规划土地利用规划图



城市设计效果图



科技之心效果图